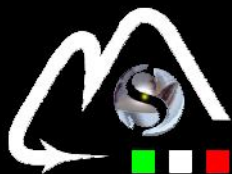




Amazing works of art ...



*E' nata una nuova stella, ma non vuol dire che vi sia più luce
è qualcosa che prima mancava.*

METALLISE CREATIVE METAL COATING ITALIAN STYLE

Amazing works of art.....

Finishes for Luxurious Interiors, Architectural Installations, Metal Art, Cold Spray Metallization

The Book



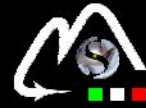


La crescita culturale, la passione nella lavorazione dei metalli e la continua ricerca di nuovi materiali, in cui è impegnata da un quarto di secolo la LINBRAZE Srl, hanno portato alla nascita di METALLISE, laboratorio d'arte, specializzato nell'uso delle polveri metalliche, che combinate con la profonda conoscenza dei materiali minerali ed organici, porta alla creazione di una linea di manufatti originali sia nell'estetica che dal punto di vista produttivo, che fondono elementi antichi con design moderni e innovativi.

*The cultural growth, the passion in metalworking and the continuous research of new materials from more over a quarter of a century LINBRAZE Ltd. led to the birth **METALLISE** an art workshop with a team of highly skilled specialising in the application of real metal finishes through the technology of cold spray metallization , trough the use of metal powders which combined with the deep knowledge of mineral and organic binders, leading the creation of original artifacts with modern and innovative design.*







Metallise è un pioniere nella fusione a freddo di metalli, naturali ed atossici, applicabili su qualsiasi superficie.

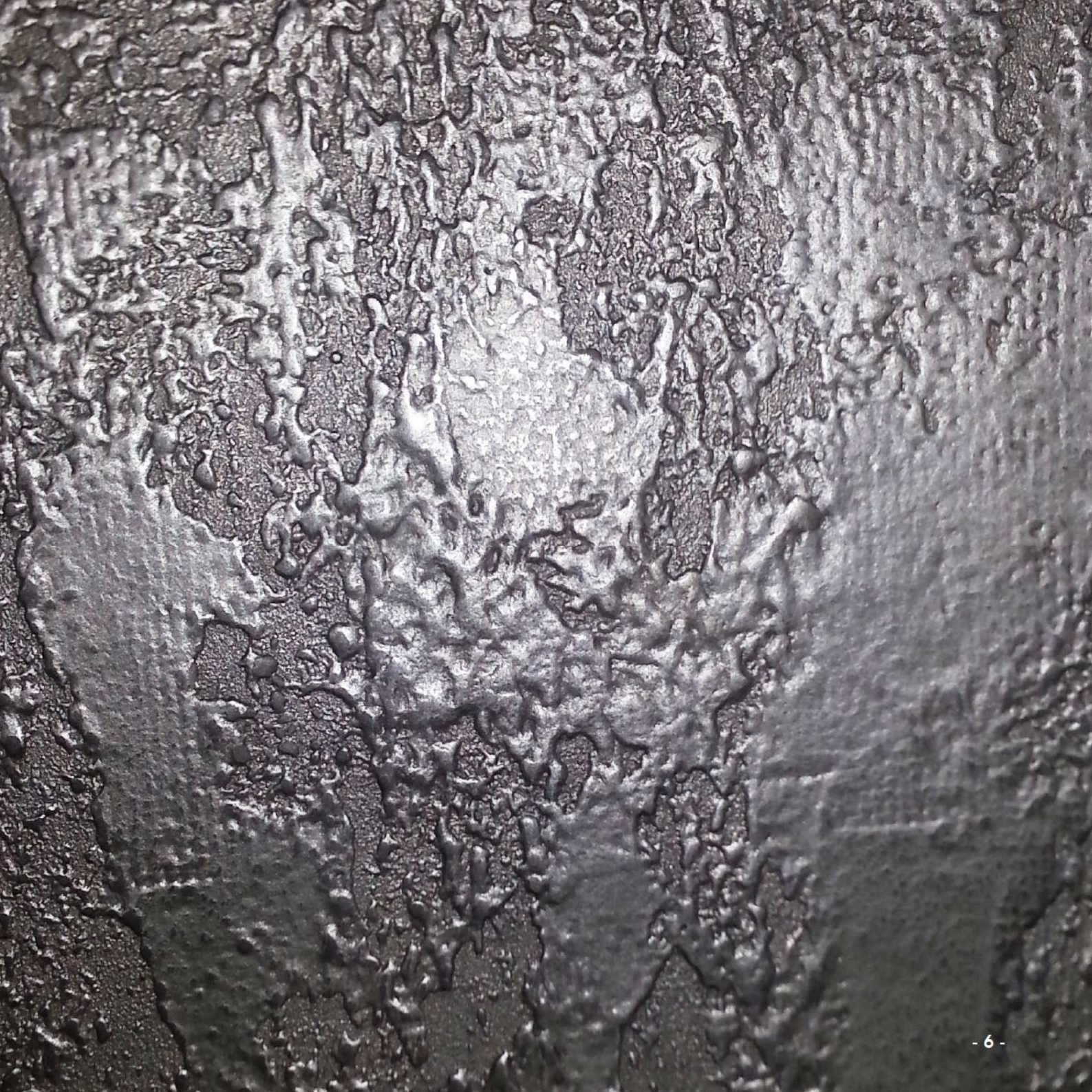
Metallise è pronta per customizzare i vostri prodotti, per creare finiture su misura, durevoli superfici metallizzate che cattureranno qualsiasi dettaglio, applicabili a qualsiasi progetto per installazioni architettoniche, arredi e opere d'arte.

Metallise is pioneer in the application of real metal finishes through the technology of cold spray metallization that consist in the a mix of metal powders and natural and non-toxic rosin, applicable on any surface.

METALLISE means bespoke finishes and original surfaces that will capture all the detail of your project, architectural installations, furniture and work arts.







Metallise crea opere d'arte, uniche nel panorama architettonico e nel design di interni in stile, disegni e superfici che possono essere applicati su qualsiasi tipo di supporto, il loro impatto visivo, tattile ed emotivo varia a seconda del soggetto o del processo di lavorazione.

Il laboratorio di Metallise collabora con designer internazionali, artisti e creatori, per creare pezzi d'arte su misura, con il continuo entusiasmo nella ricerca di se stessi in contatto con una superficie che ha un passato, un presente e un futuro.

Metallise offre nuove possibilità per il design di prodotti innovativi e di prodotti finiti. Gli oggetti, rivolti o studiati per clienti esigenti, per interni di lusso, per case di moda, per aziende alberghiere, possono essere rivestiti rapidamente e a costi convenienti.

We create unique works in architectural and interior design style, designs and surfaces, with high impact in terms of visual, tactile and the emotional depending on the object or manufacturing process.

METALLISE collaborates with international designers, artists and creators to create work pieces of art with continuous enthusiasm and in finding contact with surfaces Of past, present and future.

METALLISE offers new possibilities to design innovative and finished products, objects designed for our clients, interior luxury for very fashion houses, hotel, offices, etc. in short time and cost-effectively.







Quando si tratta di apprezzare l'arte, il tatto è il più trascurato dei sensi. Raramente ci accostiamo all'arte toccandola, ma quando incontriamo il lavoro di Metallise, è difficile resistere alla tentazione di accarezzare le sue superfici modellate.

Così nasce una nuova forma d'arte, con un alto valore biologico che ci racconta della vita e della trasformazione degli elementi naturali, fondendosi con l'ambiente che ci circonda e interagendo con i nostri sensi e con la nostra immaginazione .

Le forme e i colori sono mozzafiato, essi devono essere visti, visti e toccati, per essere apprezzati.

When it comes to appreciate art, the tact is the most neglected sense. Rarely we approach art by touching but when we come up against a METALLISE's work, will be hard to keep away the urge to touch the patterned surfaces.

So 'a new form of art, with a high biological value that tells the life and the transformation of the natural elements merging with the environment around us and interacting with our senses and our imagination.

The shapes and colors are stunning, they have to be seen, seen and touched to be appreciated.





Il processo di metallizzazione a freddo permette di customizzare i vostri prodotti per creare opere d'arte e pezzi unici nel panorama architettonico e nel design di interni in stile.

Lo sviluppo di un prodotto così rivoluzionario, ci permette di rivestire una vasta gamma di superfici e materiali quali: legno, metallo, MDF, ceramica, gesso, cartongesso, vetro, fibra di vetro, cemento, carta, plastica, polistirolo, etc.

Il nostro team di esperti tecnici ed artigiani sapranno sviluppare qualsiasi applicazione su materiali e superfici che si rendessero necessarie e a seconda della particolare richiesta.

The cold spray metallization process consent to customize your project to create unique work pieces on architectural landscape and interior design style.

The development of this kind of revolutionary products allows to cover a wide range of surfaces and materials such; wood, all the metals, MDF, OSB, ceramics, plaster, plasterboard, glass, fiberglass, cement, paper, plastic, polystyrene, etc.

Our highly skilled team will develop any application of materials and surfaces that may be need a customization.







Le superfici generate, a seconda del processo di finitura applicato, otterranno un aspetto altamente lucido, semilucido, satinato, imbrunito o patinato.

Attraverso trasformazione chimica indotta o processo di alterazione naturale di alcuni metalli è possibile ottenere un effetto di patinatura o antichizzazione delle superfici.

The finishes depending on the patterns process applied will get a highly polished, semi-gloss, satin or burnished coated.

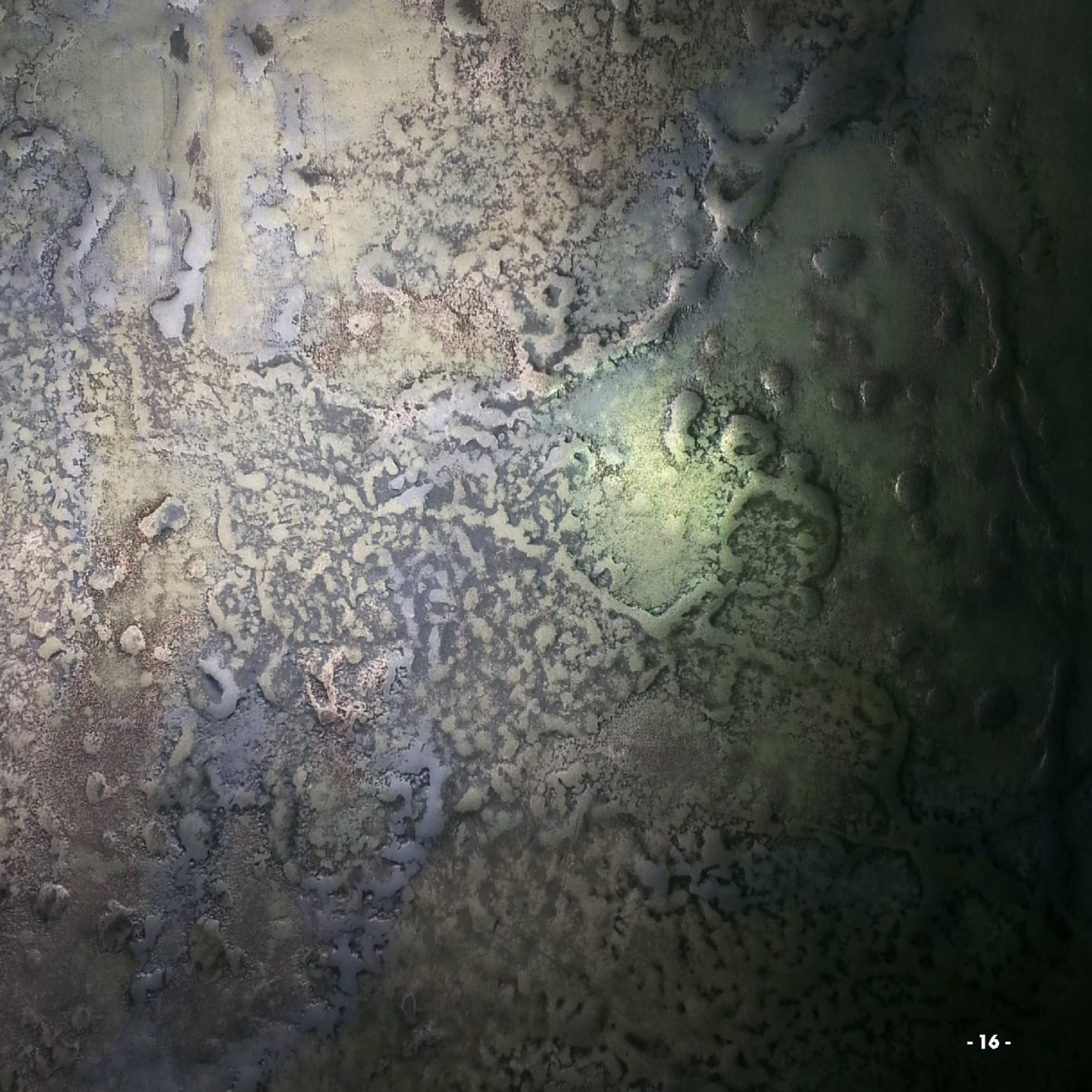
Through a chemical transformation we can induce a process of alteration of some metals in order to obtain an old antiquing surfaces.





“ ... So in this immensity drown
my own thoughts and sinking in
this sea is sweet to me.”

(L'infinito di Giacomo Leopardi - 1918)





Gli effetti e le finiture ottenibili sono illimitati. La continua collaborazione con designer e architetti, artisti e creatori e la profonda conoscenza dei nostri esperti artigiani, consentono di realizzare ed ottenere qualsiasi effetto e finitura richiesto.

Il processo di rivestimento varia a seconda della finitura da ottenere.

L'applicazione potrà essere realizzata mediante spruzzo, spatolatura, colata, lavorazione a pennello o mediante utensili appositamente studiati.

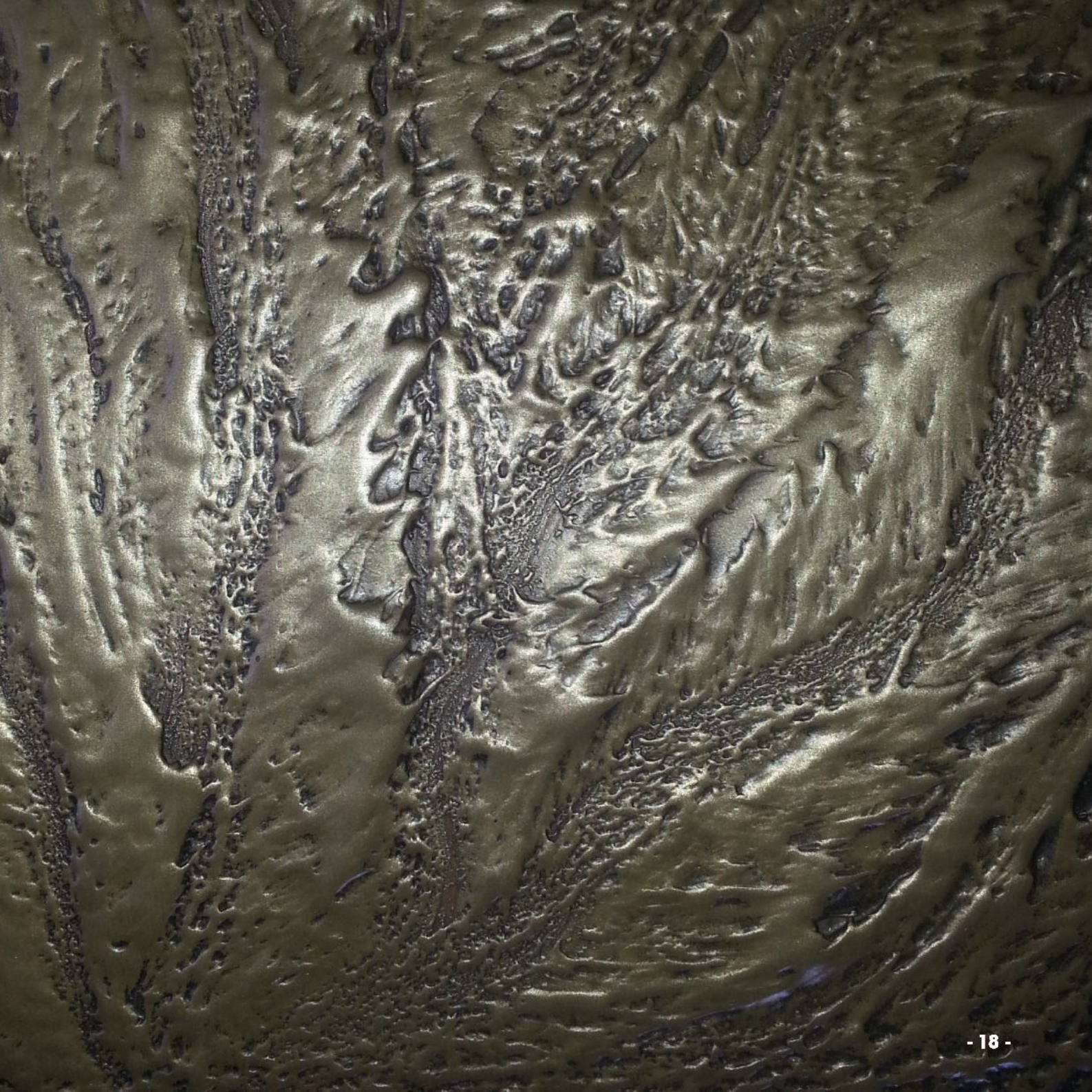
Lo spessore finale del rivestimento varia in funzione dell'effetto desiderato e del trattamento finale di lucidatura.

The effects and finishes obtainable are unlimite, the continuous collaboration with designer and architects, artists, artisan with deep knowledge of our experience, allow to realize and achieve a wide range of effect and bespoke finishes.

The process of metal coating depending on the finish result that will be obtained.

The application should be applied by spray, trowel, brush or using specially designed tools.

The final thickness of the coating can depende on the desired effect and on the final polishing.





Il prodotto finito trova applicazione in svariati campi quali:

- Installazioni Architettoniche;

- Interior Design;

- Arte applicata;

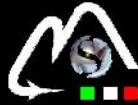
- Finiture per interni di lusso;

- Arredi e complementi;

- Arte sacra;

- Metal art;

- Statue e sculture.



Our finished product are suitable for a large range of fields such as:

- Architectural Installations;*
- Interior Design;*
- Applied Art;*
- Finishes for luxury interiors;*
- Furniture and accessories;*
- Sacred art;*
- Metal art;*
- Statues and sculptures*









DOORS





Ground theme





Bistro metal

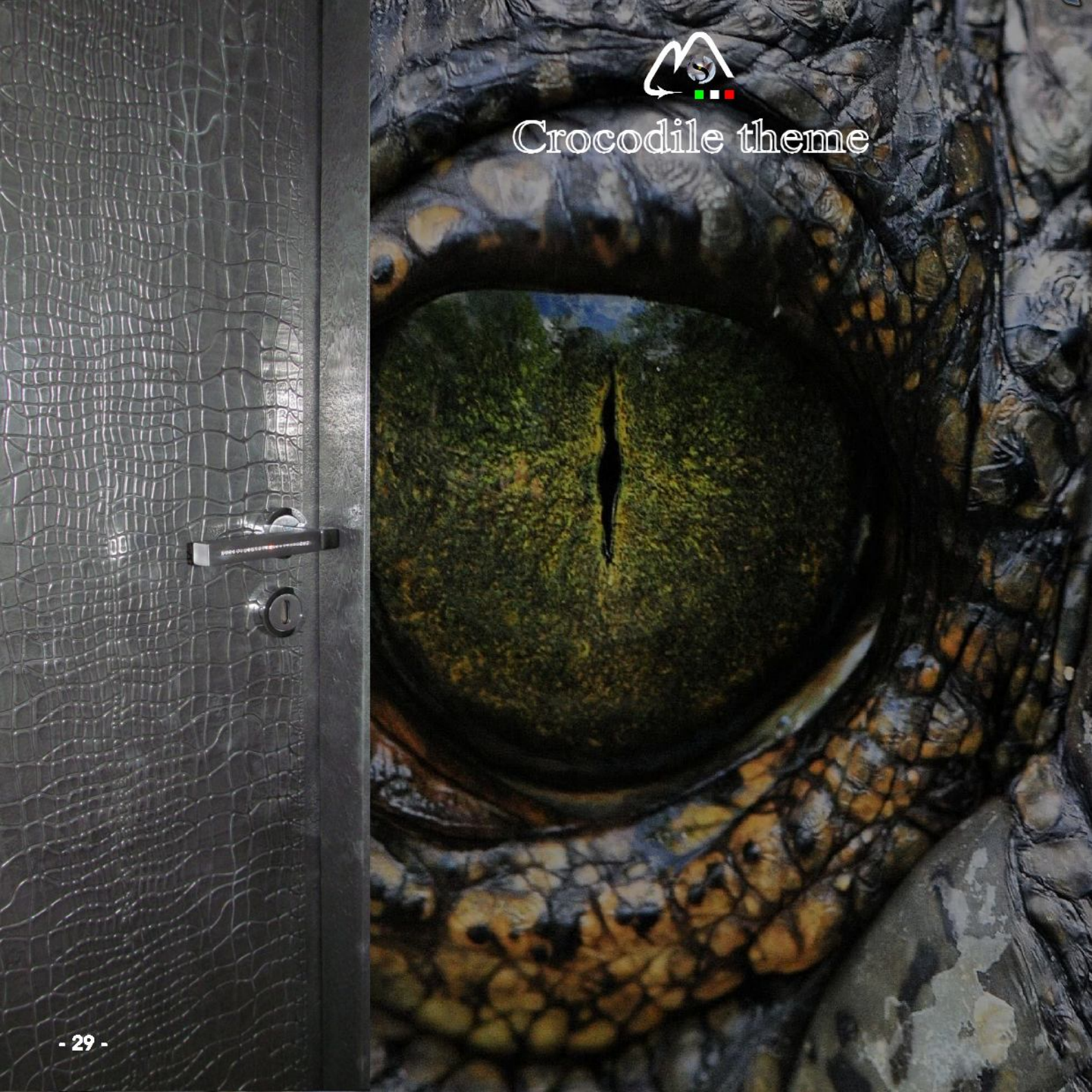


Ambrosia metal





Crocodile theme







Antares metal



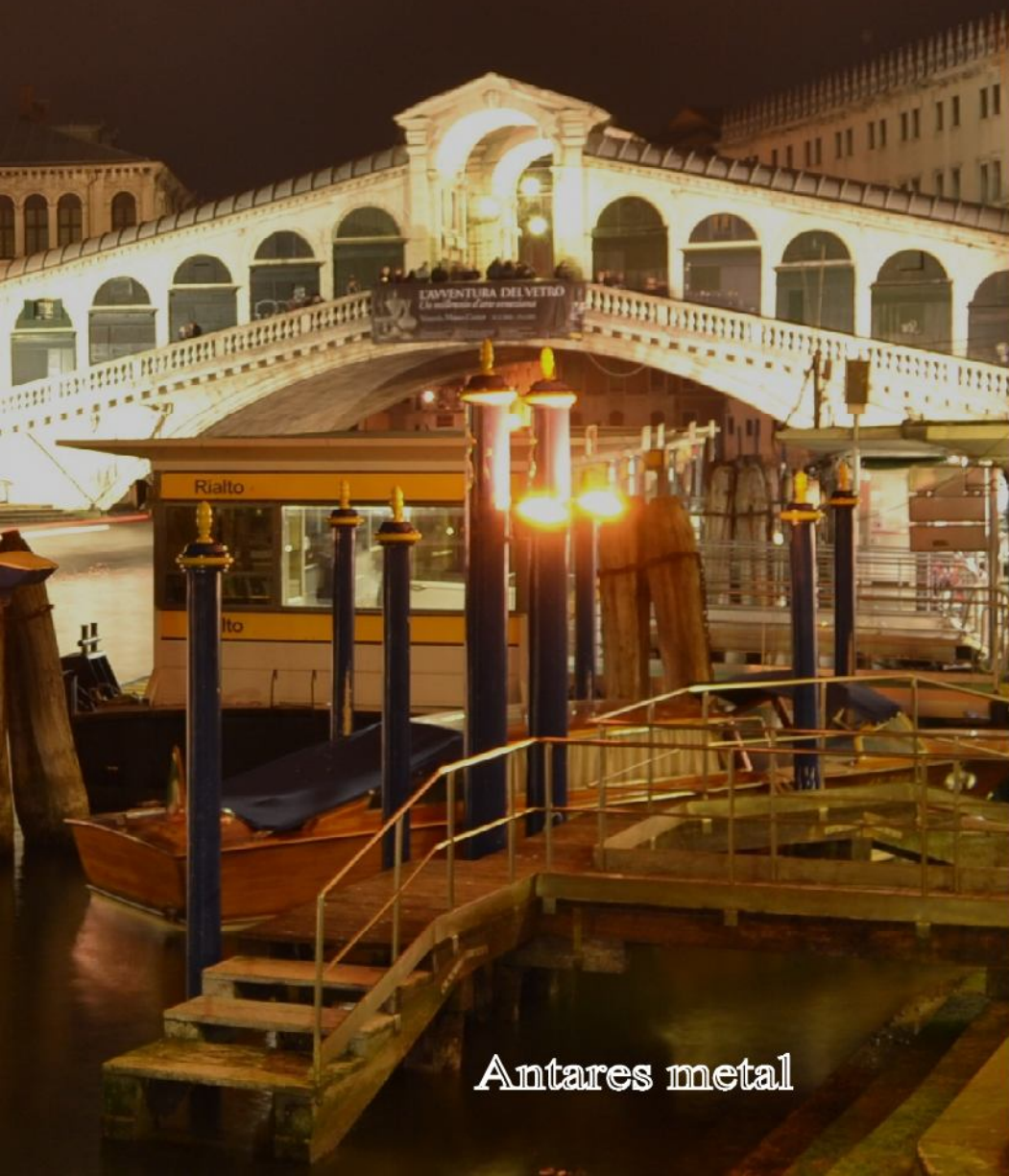
Ambrosia metal







Metal venetian theme



Antares metal



Design



Architecture



Metal Art

Furniture



Applied Art



Accessories



Crumpled
mixed metals



Brushed
ambrosia metal



Fusion
ambrosia metal



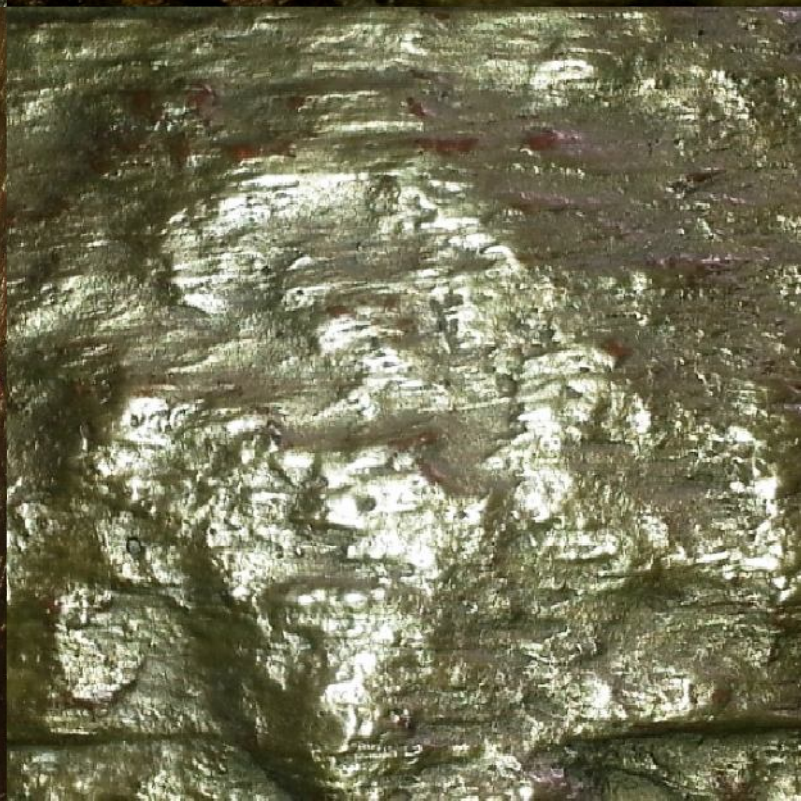


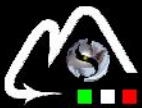
Rolled
ambrosia metal



Grain
alfa white metal







imperial metal





Metal venetian
algol metal



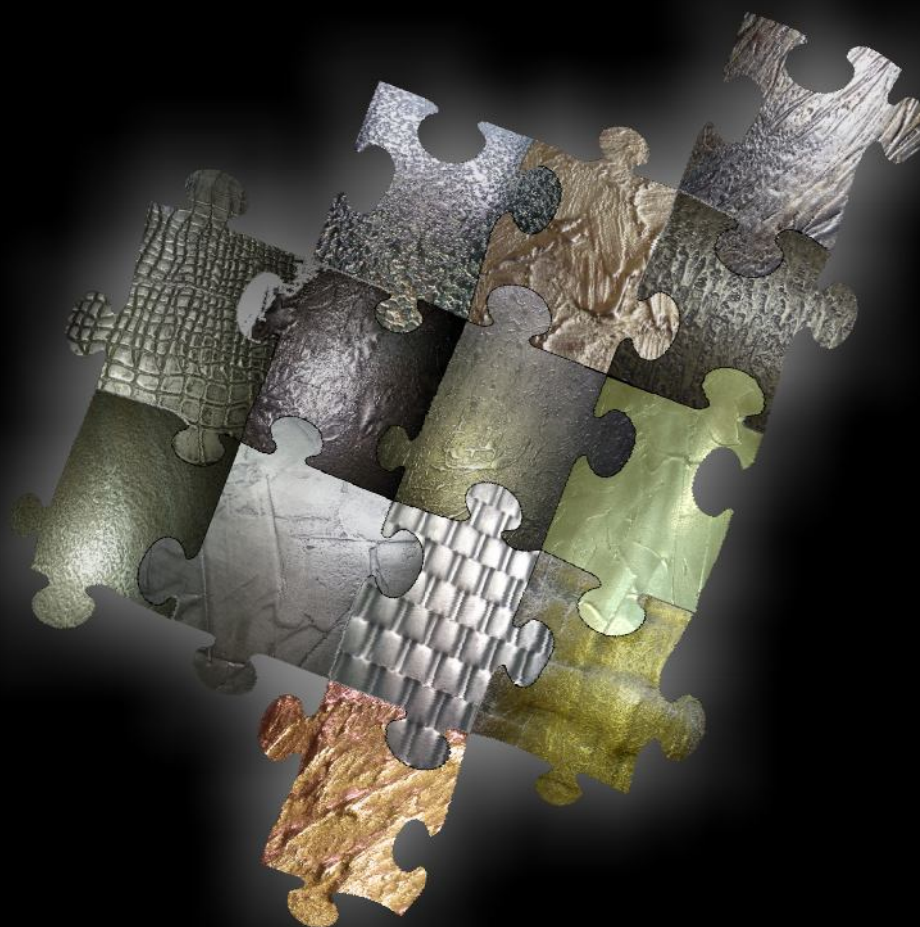


Oxi
ambrosia metal





Finishes collection





POLISHED



STONE



ROLLED LINE



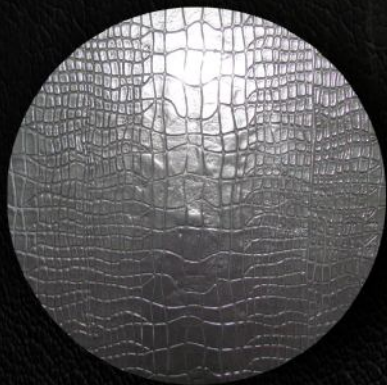
CIRCLE



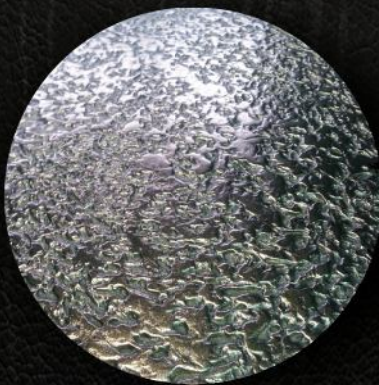
BRUSCHED



BRUSHED



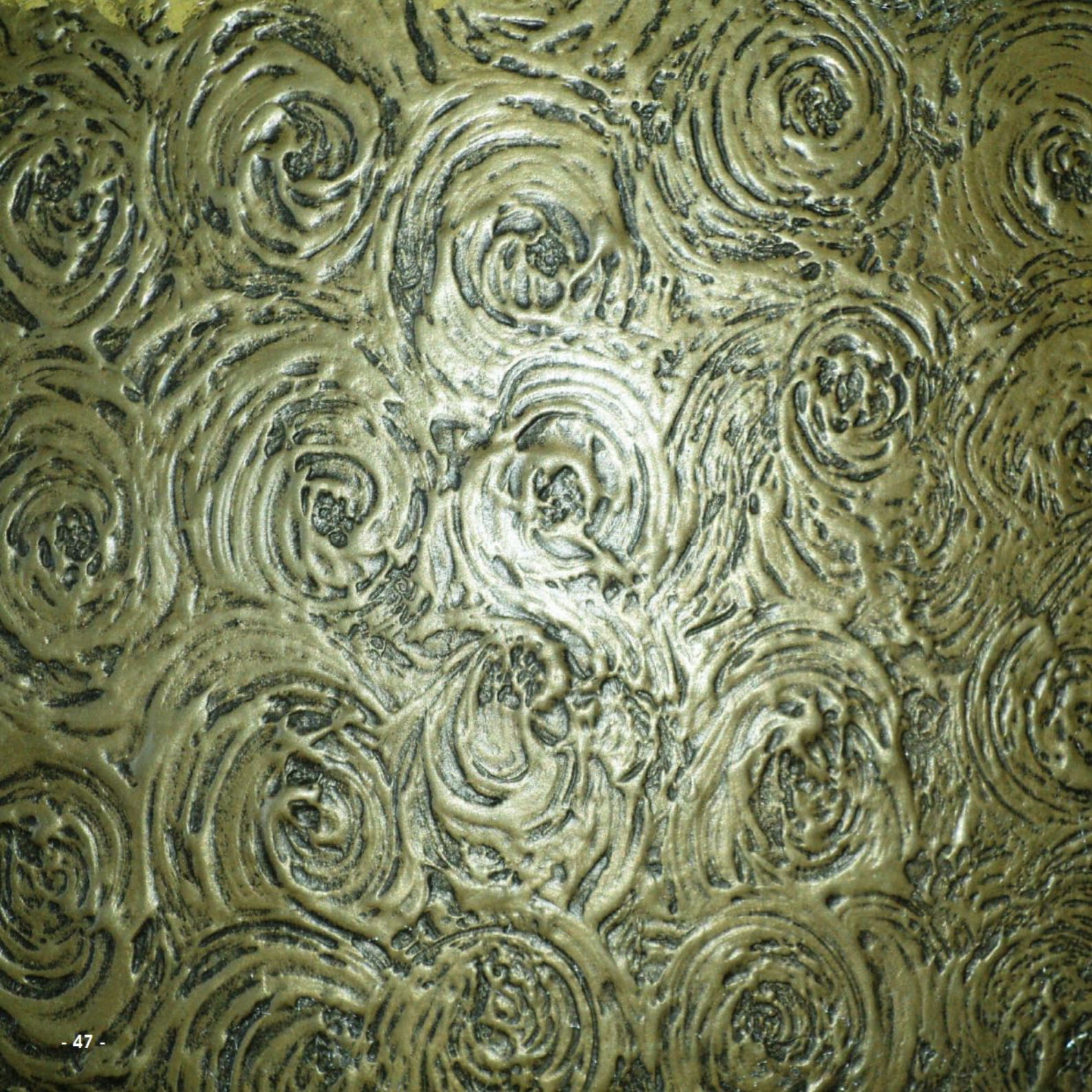
CROCODILE



GROUND



FOREST

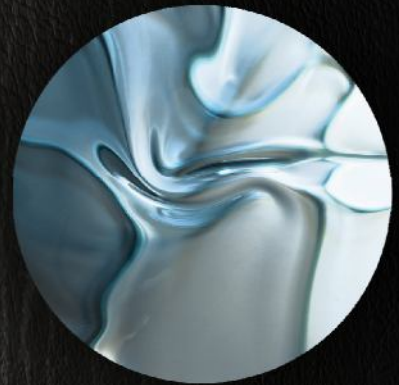




IMPRINTED



METAL VENETIAN



WAVY



CRUMPLED



VORTEX



DRIP



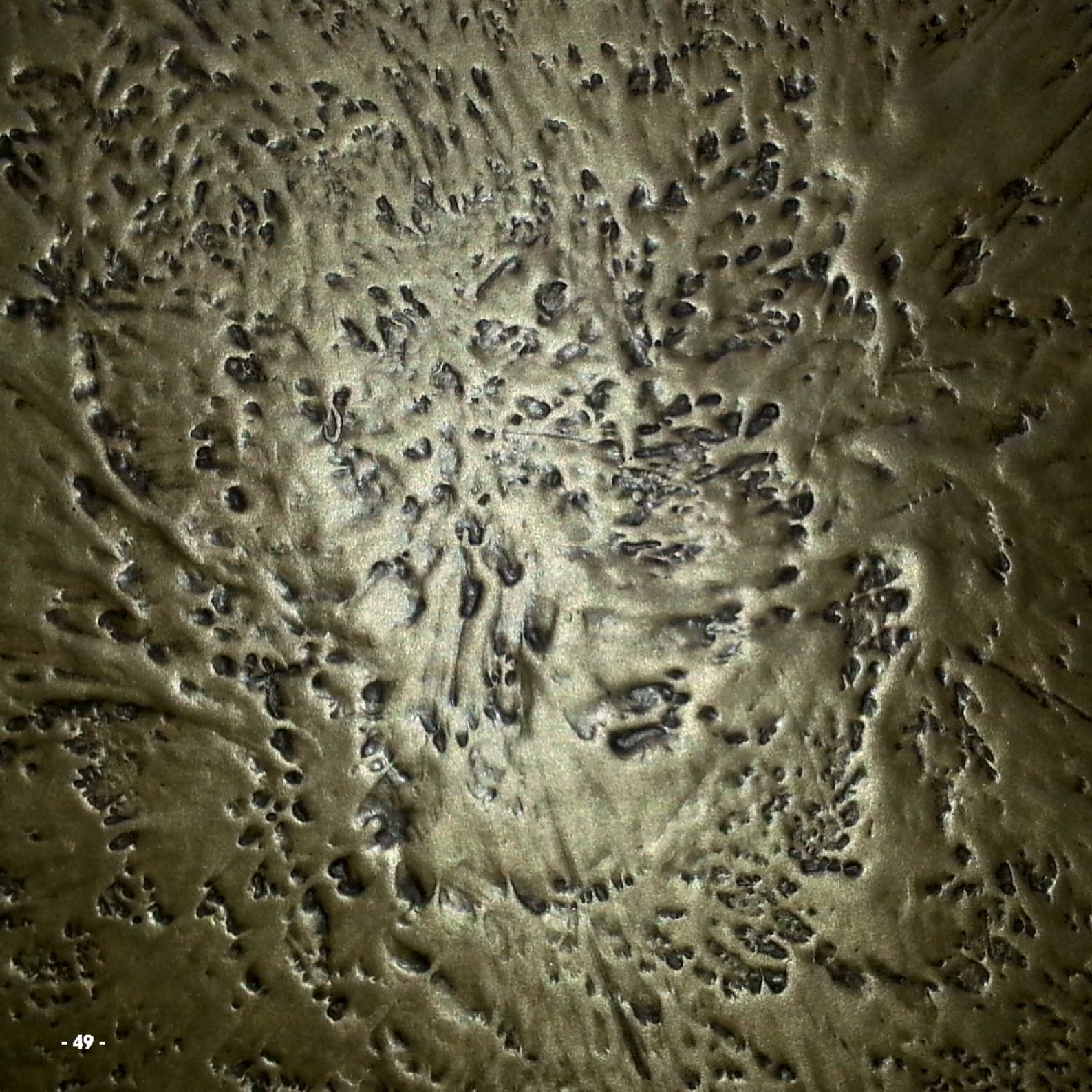
BOUQUET



ENGRAVED



GRAIN STONE





IMPRINTED



CANVAS



MOON PATINA



GRAIN METAL



MUD



CRUMPLED



METAL VENETIAN

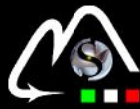


ELESKIN



CROCODILE





Metal collection

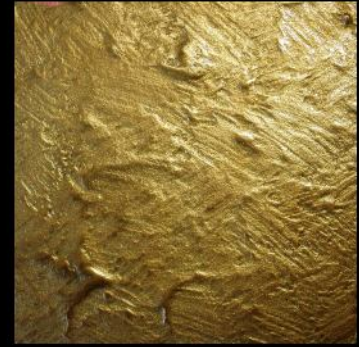




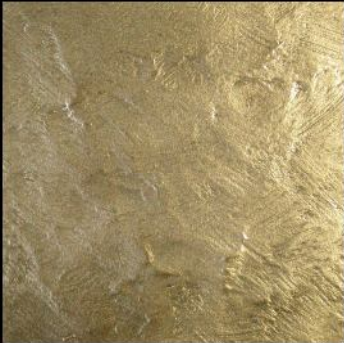
G/01 - MOON



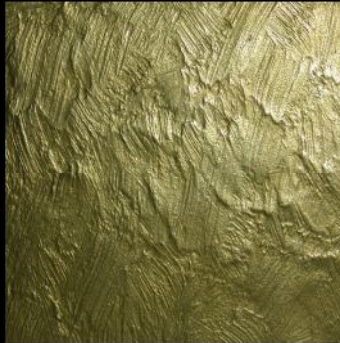
G/02 - SAND



G/03 - LINCOLN



G/04 - LIRA



G/05 - IMPERIAL



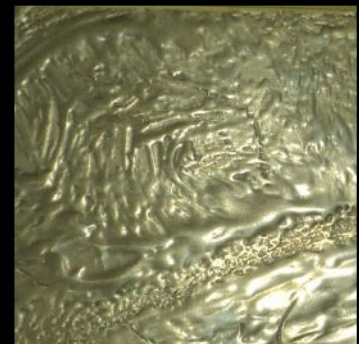
G/06 - ARTURO



G/07 - CAMELOT



G/08 - NARCISO



G/09 - LIN RED



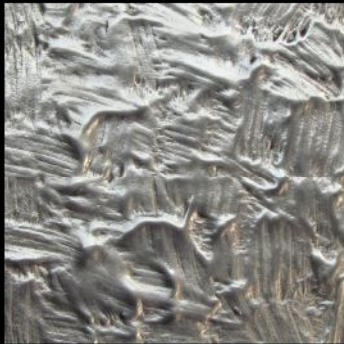
S/01 - VEGA



S/02 - ALGOL



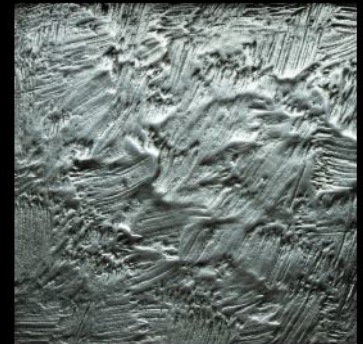
S/03 - ANTARES



S/04 - ALFA WHITE



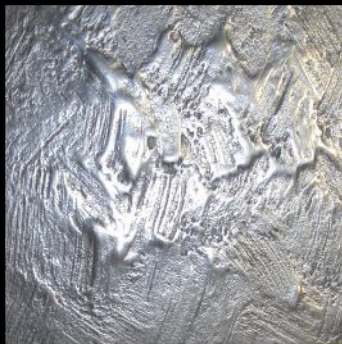
S/05 - ALTAIR



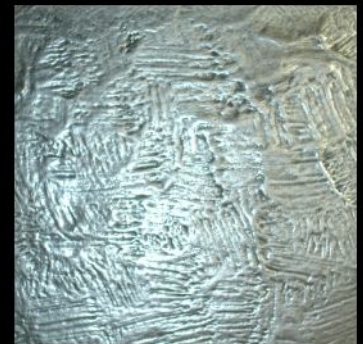
S/06 - ALDEBARAN



S/07 - SAIPH



S/08 - RIGEL 99



S/09 - MERAK

SILVER SERIES



S/10 - NAOS



S/11 - ALFA Z5



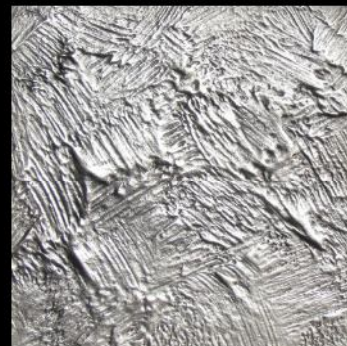
S/12 - SILVER WHITE



S/13 - SIRIO



S/14 - ENIF



S/15 - CORAL

BRONZE SERIES



B/01 - AMBROSIA



B/02 - COCONUT NK



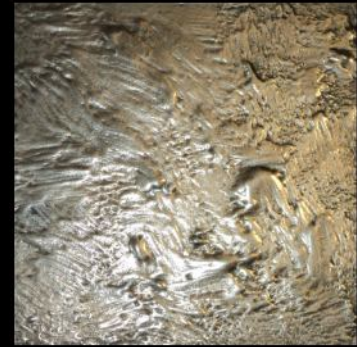
B/03 - DAFNE



B/04 - ARDISIA



B/05 - AVIO



B/06 - BISTRO



B/07 - ASTER



B/08 - AMETISTA



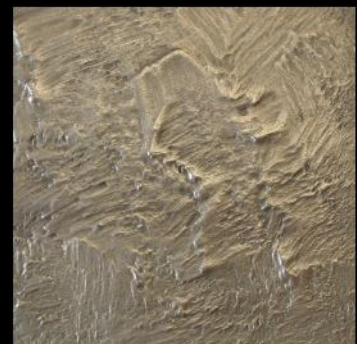
B/09 - KLEIN



B/10 - PRUSSIA



B/11 - ALTEA



B/12 - PERSIA



B/13- IRIS



B/14 - PLATINUM



B/15 - BEGONIA

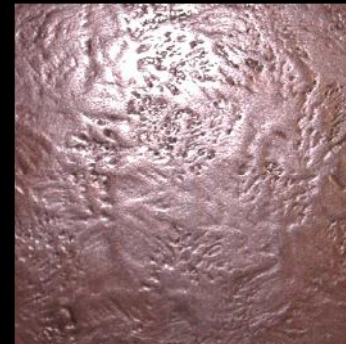
COPPER SERIES



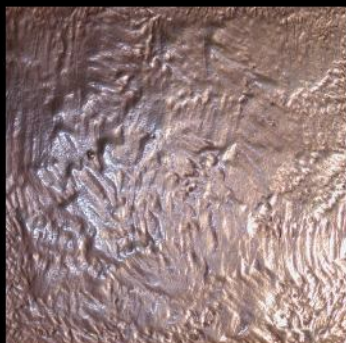
C/01 - CINEREUS



C/02 - POMPEIANO



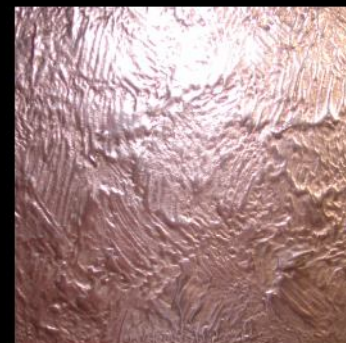
C/03 - COPPER A



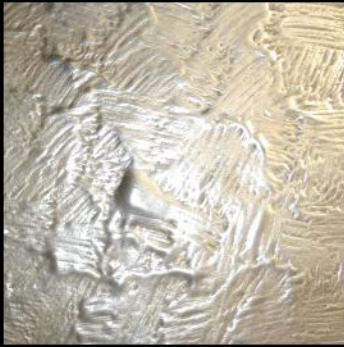
C/04 - COPPER B



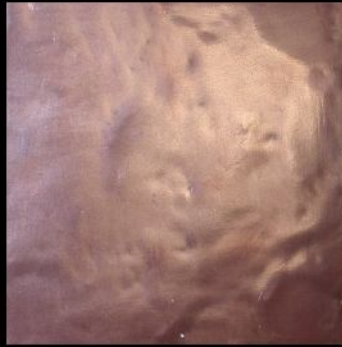
C/05 - COPPER C



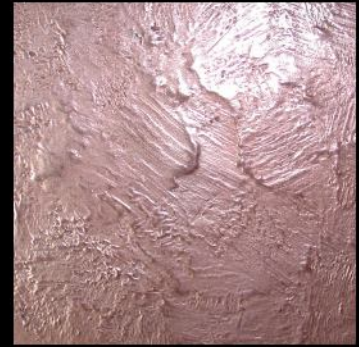
C/06 - SHARM PINK



C/07 - CAMEL



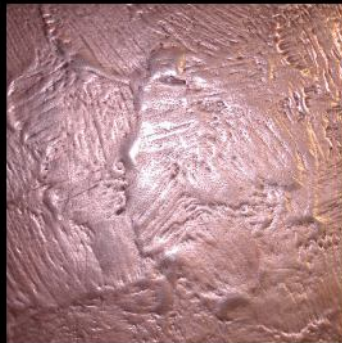
C/08 - CASSIOPEA



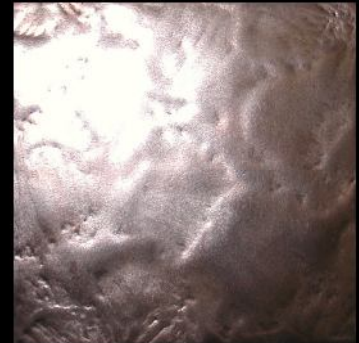
C/09 - CAMEO PINK



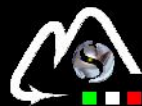
C/10 - PERLA PINK



C/11 - TENNE'



C/12 - REALE



Metallise realizza, su richiesta del cliente, infinite finiture derivanti da oltre 50 variazioni in leghe delle seguenti categorie di metalli base:

- Argento; Acciaio inossidabile; Alluminio; Bronzo; Nichel; Oro; Ottone; Rame; Zinco.

Inoltre, Metallise offre la possibilità di apportare correzioni alle tonalità per ogni metallo desiderato .

Il nostro staff tecnico supporterà il cliente durante tutto il processo di scelta dei metalli, attraverso i seguenti steps:

- Indirizzamento verso la tipologia del metallo o delle tonalità appropriate alla specifica lavorazione o applicazione;
- Supporto tecnico nella scelta e nella realizzazione dell'effetto da ottenere in funzione delle superfici da rivestire o trattare;
- Realizzazione e presentazione di apposita campionatura ai fini di una valutazione reale basata su impatto visivo, tattile ed emotivo;
- Correzione di eventuali aspetti riguardanti la tonalità, l'effetto , fino all'ottenimento o al superamento del risultato atteso.

METALLISE can produce under customer requirement endless finishes with more than 50 kind of alloys with the following base metals:

- Silver ; Stainless steel ; Aluminium ; Bronze ; Nichel ; Gold ; Brass ; Copper ; Zinc.

We offer the opportunity to make some corrections to the color tone for the desired metal.

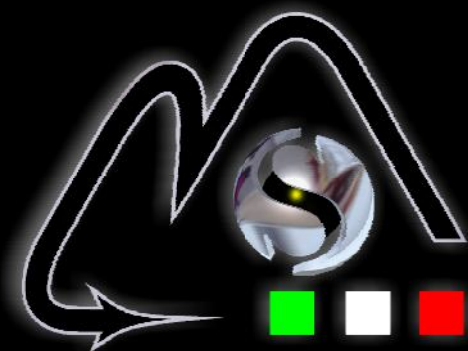
Our technical staff will support you through-out the process of selection of the metals, through the following steps:

- Addressing the choice of metal base or shades by appropriate and specific process or application;*
- Technical support on the selection and implementation of the metal effect to get the desired coated or treated surface;*
- Creation and presentation of sampling on base to the real assessment based;*
- Correction of any aspects about the shades effect, until obtaining or exceeding the expected result.*



copyright METALLISE 2015 - all rights reserved





TEL. +39 0922 871694

FAX. +39 0922 709064

E-MAIL: INFO@METALLISE.COM

WEBSITE: WWW.METALLISE.COM

C/DA TORRE CHIMERA S/NO



33019 SOMMATINO (CL) - ITALY